

**הערות:**

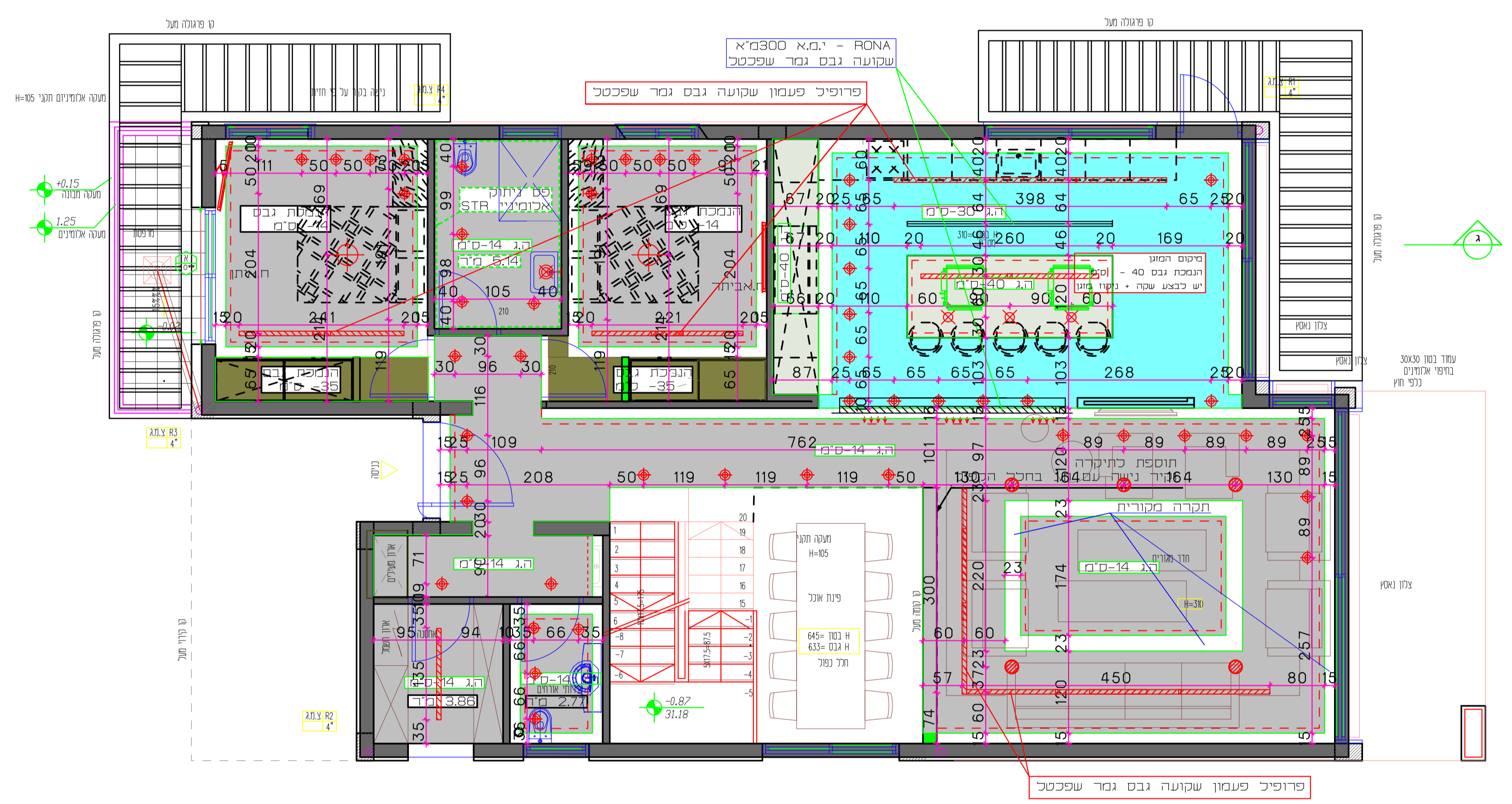
1. על הקבלן המבצע לעבור על התוכניות טרם הביצוע במידה וישנם שאלות הסתייגויות יש לפנות למתכנת.
2. במקרה של אי התאמה או חוסר חידע בתוכניות יש לפנות למתכנת.
3. גבהי השקעים והמפסקים (H) הנתונים בתוכנית מתייחסים למרכז האובייקט מהרצפה הסופית המתוכננת במקום יש להתייחס לנתון זה.
4. חיקום תשתיות אדמה ומצלמות ייעשה ע"י קבלן

**מקרא מחיצות פנים**

- הריסה
- קיר קיים
- קיר גבס סטרנדטי
- קיר גבס חסין אש

- הנמכת גבס 14-ס"מ
- הנמכת גבס 25-ס"מ
- הנמכת גבס 35-ס"מ
- הנמכת גבס 30-ס"מ
- הנמכת גבס 40-ס"מ

הערה  
אין לבצע חורים בגבס,  
לפני שגופי התאורה נמצאים באתר  
כל הגופי שקוע תקרה  
באתר זה, מיוצר מגבס



**שם הפרויקט:**

**אבנר ברנוי**

**שם התכנית:**

**תקרה. ק.קרקע**

קנ"מ 1:50

תאריך 25/02/2019	שינוי מס' 2	תכנית מס' 3
כביצוע	כסדר	כעיון


**תכנון, עיצוב וביצוע**  
 נייד : 050-6855654  
 פקס : 077-5010029  
 ishdecorstyle@gmail.com  
 www.ilya-shalumov.co.il  
**עיצוב ואדריכלות פנים**